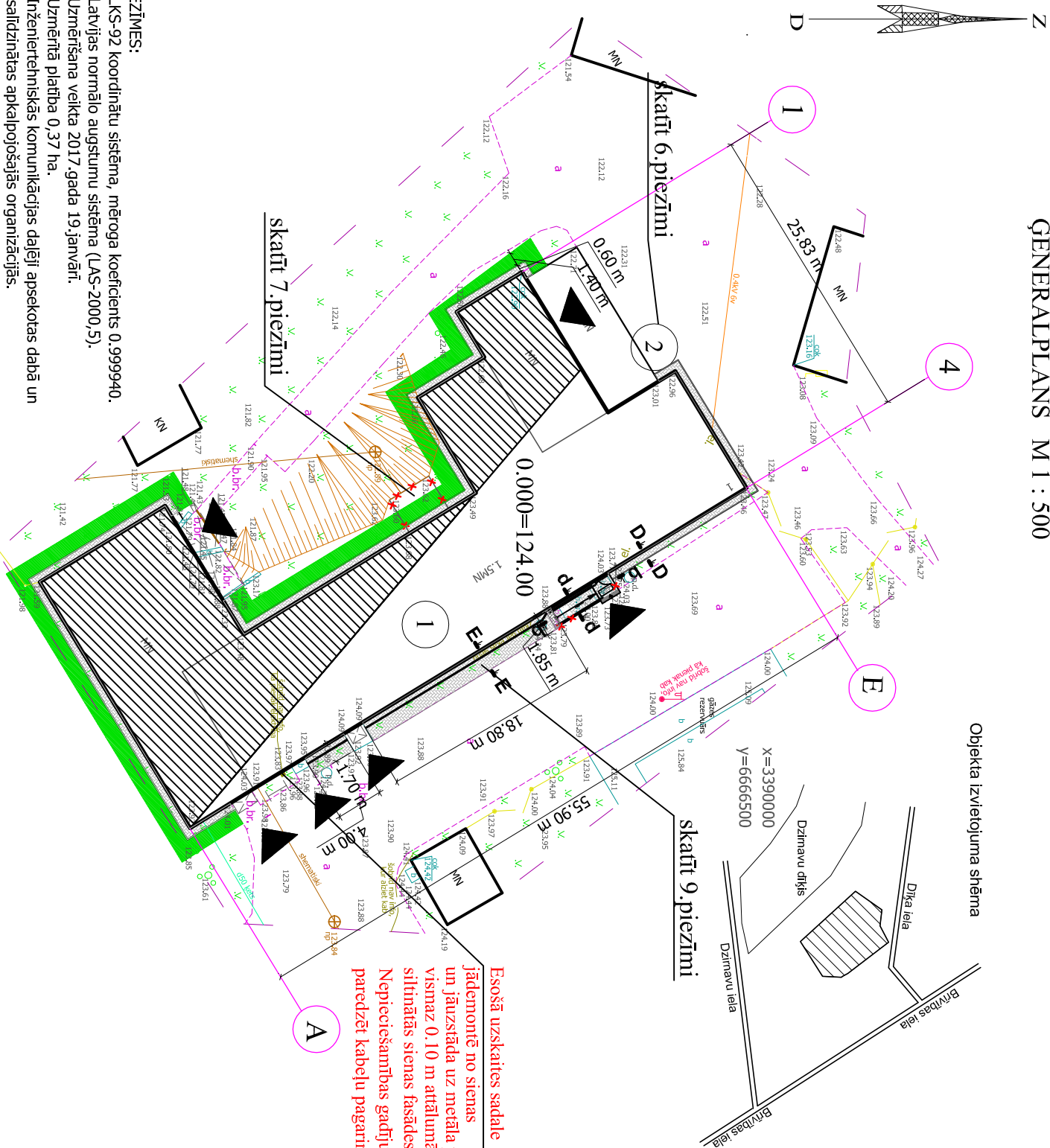


ĢENERĀLPLĀNS M 1 : 500



Objekta izvietojuma shēma

Nr. plānā	Apzīmējums	Nosaukums	Ug. pak. vien.	Mēr. vien.	Daudz.	Piezīmes
1		Sociālā dienesta ēka	U2b	m ² / m ³	965.40 / 4662	esoša
2		Atkritumu tvertnes novietne				projektēts
		Betona bruģakmens segums t.sk. betona bruģakmens ēkas apmale		m ²	125.75	projektēts
		Betona apmale (BR 100.20.8)		t.m	153.80	projektēts
		Saglabājams betona bruģis				
		Demonējams betona bruģis		m ²	10.50	demonējams
		Demonējama ēkas daļa		m ³	42.00	demonējama
		Atjaunojamie zāieni		m ²	140.10	projektēti
		Koki, krūmi (saglabājamie)				esošie

Esošā uzskaites sadale jādemonē no sienas un jāuzstāda uz metāla pamatnes vismaz 0.10 m attālumā no siltinātās sienas fasādes. Nepieciešamības gadījumā paredzēt kabelu pagarināšanu!

PIEZĪMES:

1. Ģenerālplāns izstrādāts uz topogrāfiskā plāna, kas uzņemts 2017.gada janvārī.
2. Par nosacīto atzīmi 0,000 pieņemts ēkas 1. stāva grīdas līmenis, kas atbilst absolūt. atz. 124.00.
3. Mēri doti mm, augstuma atzīmes metros.
4. Atjaunot ēkas apmales (no betona bruģa) un zālienu pēc ārsienu siltināšanas darbiem 0.60 m platas.
5. Pārbūvēt betona bruģa seguma uzbrauktuvi un betona bruģa apmali gar iecju fasādi starp asīm A-E.
6. Atkritumu tvertnes novietot pie siltummezgla nojumes.
7. Demontējot ēkas piebūvi, tās pamatus, respektēt zem ēkas daļas esošos kanalizācijas tīklus.
8. Pirms fasādes siltināšanas būvniecības uzsākšanas izsaukt attiecīgo dienestu kabeļu pārvietošanai.
9. Segumu griezummu mezglus D, E skatīt lapā AR-8, bet griezummus b-b, d-d skatīt lapā AR-9.
10. Stādījumus atjaunot pēc apmales izbūves esošajās vietās.

TEHNISKI EKONOMISKIE RĀDĪTĀJI
Zemes gabala teritorija - 5752 m2
Labiekārtojamā teritorija - 378 m2 - 100 %
Apbūves laukums - 965.40 m2
Jauns segums (betona bruģis) - 125.75 m2 - 33.2%
Atjaunojams zāliens - 140.10 m2 - 37.0%

PIEZĪMES:

1. LKS-92 koordinātu sistēma, mēroga koeficients 0.999940.
2. Latvijas normālo augstumu sistēma (LAS-2000,5).
3. Uzmērīšana veikta 2017.gada 19.janvārī.
4. Uzmērītā platība 0,37 ha.
5. Inženier tehniskās komunikācijas daļēji apsekotas dabā un saīdzinātas apkārtjošajās organizācijās.
6. Topogrāfiskie apzīmējumi attēloti atbilstoši MK noteikumu Nr.281 "Augstas detaļizācijas topogrāfiskās un tās centrālās detaļzāzes noteikumi" 1.pielikumam.
7. Uzmērīšana izmantota Latpos GP bāzes stacija "BALV" un atbalspunkt (iegūti ar GPS, izmantojot Latpos korekcijas):

Zemes vienību robežas ir attēlotas atbilstoši zemes kadastrālās uzmērīšanas (.....edoc;2017.) un vietējā ģeodēziskā tīkla precizitātei un var nesakrist ar situāciju plānā.

Šajā būvprojektā ir iekļautas un izstrādātas visas nepieciešamās daļas atbilstoši būvatļaujā ievvertajiem nosacījumiem.

Būvprojekta vadītājs
D. LUKŠĒVICA
(sertifkāta nr.)
27.02.2017.
(datums)
(paraksts)

Saskaņots ar zemes gabala īpašnieku :

(paraksts)
(datums)

Ši būvprojekta "GP" daļas risinājumi atbilst Latvijas būvnormatīviem, kā arī citu normatīvo aktu, kā arī tehnisko vai īpašo noteikumu prasībām.

Būvprojekta daļas vadītājs
D. LUKŠĒVICA
(sertifkāta nr.)
27.02.2017.
(datums)
(paraksts)

		KOMUNĀLPROJEKTS		Būvobjekta nosaukums	
Amats		BŪVKOMERSANTA		GULBENES "SOCIĀLĀ DIENESTA" PĀRBŪVE	
Uzvārds		REGĪSTR. Nr. 2697 - R		Dīķa ielā 1, Gulbenē, Gulbenes navadā	
Proj.d.vad.		D.Lukšēvica		Pasūtītājs : Gulbenes novada dome	
Izstrādāja		D.Lukšēvica			
Arh. reg. Nr.		Uzvārds			
14398		Paraksts			
		Datums			
		Lapas saturs			
		Lapas saturs			
		Pasūtītuma Nr.			
		16-32-037			
		Mērogs			
		1 : 500			
		Lapas Nr.			
		GP-2			
		Stadija			
		BP			